



Sveučilište u  
Zagrebu



Europska unija  
Zajedno do fondova EU



Projekt sufinancira Europska unija iz Europskog fonda za regionalni razvoj  
kroz Operativni program Konkurentnost i kohezija

Prijavitelj: **Sveučilište u Zagrebu**

Partner: **SC Varaždin**

## **Sveučilišni kampus Varaždin (faza III) Studentski dom s pratećim sadržajima**





# URBANISTIČKO-ARHITEKTONSKI KONCEPT

## SVEUČILIŠNI KAMPUS VARAŽDIN

Uz postojeći studentski dom sa zapadne strane, novi studentski dom **zavija prema istoku formirajući blok.**

Zgrada ima podzemnu garažu, 5 nadzemnih etaža te prizemlje koje je planirano za većinu javnih prostora i upravu. S druge strane, zajednički prostori na gornjim katovima (dnevni boravci, kuhinje, učionice i krovne terase) **su povezani hodnicima u kojima se odvija interakcija studenata.**

Terasa se nalaze **naizmjenice** unutar same zgrade. Otvorene terase upotpunjuju kat kao **proširenje unutarnje komunikacije i zajedničkih prostora** te je time omogućena **interakcija između katova.**



# ENERGETSKI KONCEPT

Novi dizajn studentskog doma teži održivom pristupu.

Korištenjem **solarnih kolektora** na krovu, **ekoloških lokalnih materijala**, **kiše za potrebe navodnavanja** i **korištenja sanitarija** te korištenjem sustava **dizalica topline za grijanje i hlađenje**, ovaj kompleks (uz studentski restoran) funkcionirat će na osnovi niskoenergetske potrošnje te će biti **jedan od prvih takve vrste u ovom dijelu Europe**.



# GARAŽA

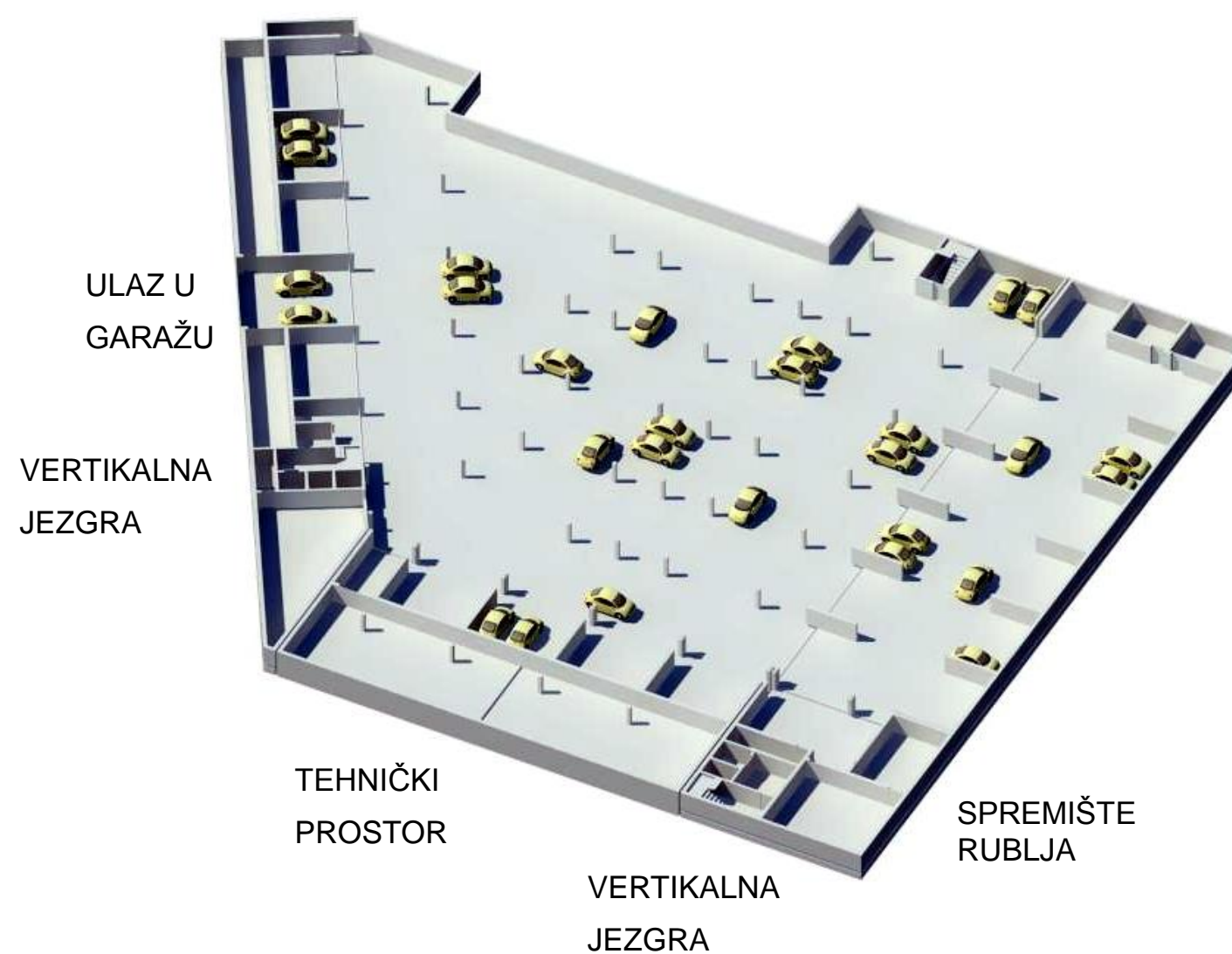
GARAŽA = 4.257,72 m<sup>2</sup>

## BROJ PARKIRNIH MJESTA

PODZEMNA GARAŽA = 118 PGM

VANJSKI PARKING = 167 PGM

SVEUKUPNO PGM = 285 PGM



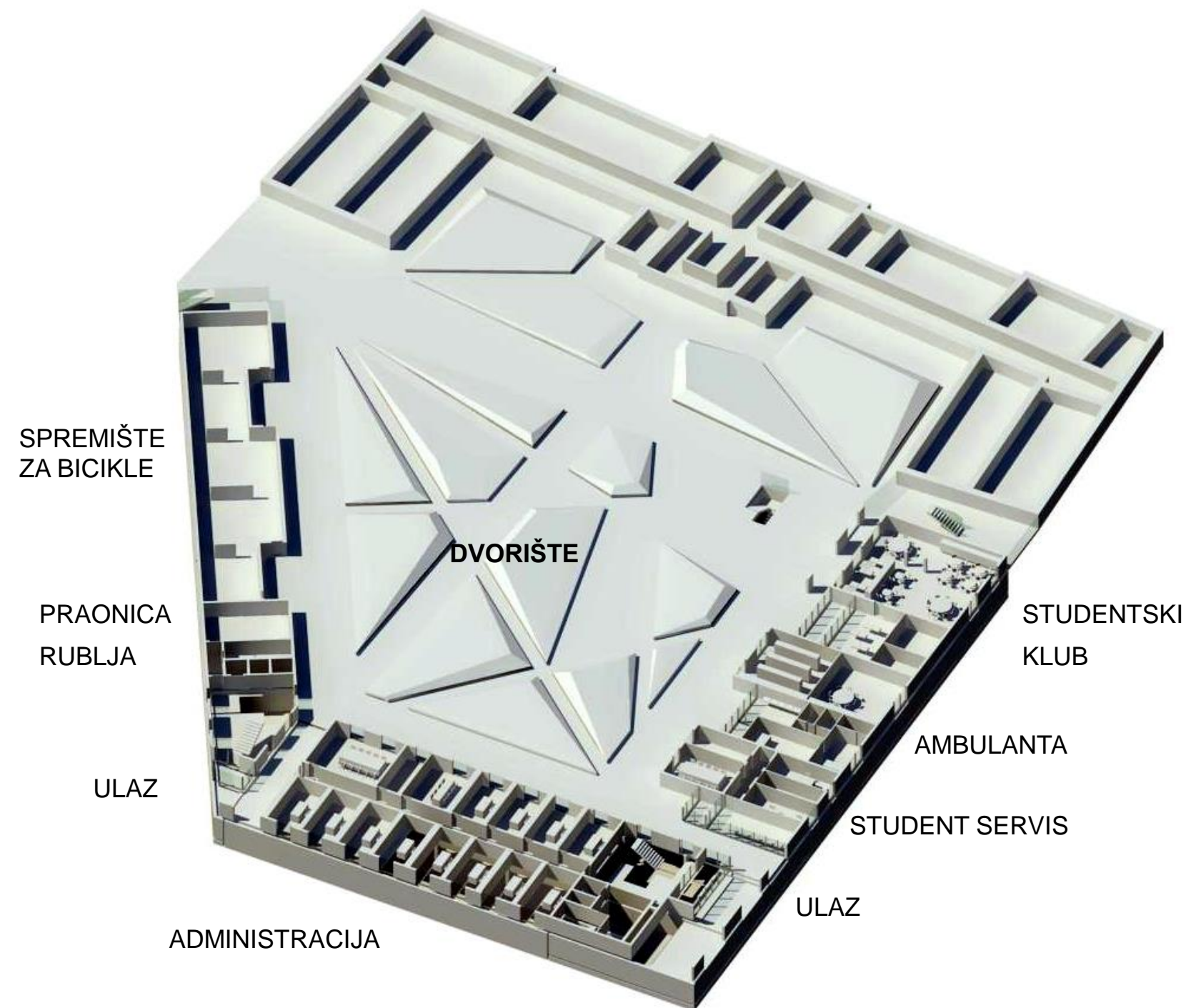
# PRIZEMLJE

PRIZEMLJE = 1.831,32 m<sup>2</sup>

## BROJ MJESTA ZA BIKIKLE

SPREMIŠTE ZA BIKIKLE= 340

VANJSKI STALCI ZA BIKIKLE = 45





## STRUKTURA SOBA

### 1.KAT

TROKREKETNE SOBE = 38 SOBA = 114 KREVETA

DVOKREKETNE SOBE = 10 SOBA = 20 KREVETA

DVOKREKETNE SOBE ZA INVALIDE = 1 SOBA = 2 KREVETA

JEDNOKREKETNE SOBE ZA INVALIDE = 3 SOBE = 3 KREVETA

**UKUPNO = 52 SOBE = 139 KREVETA**

### 2.KAT

TROKREKETNE SOBE = 49 SOBA = 147 KREVETA

DVOKREKETNE SOBE ZA INVALIDE = 1 SOBA = 2 KREVETA

**UKUPNO = 50 SOBA = 149 KREVETA**

### 3.KAT

TROKREKETNE SOBE = 42 SOBE = 126 KREVETA

DVOKREKETNE SOBE = 2 SOBE = 4 KREVETA

DVOKREKETNE SOBE ZA INVALIDE = 2 SOBE = 4 KREVETA

JEDNOKREKETNE SOBE ZA PROFESORE = 2 SOBE = 2 KREVETA

**UKUPNO = 48 SOBA = 136 KREVETA**

### 4.KAT

DVOKREKETNE SOBE = 34 SOBE = 68 KREVETA

JEDNOKREKETNE SOBE = 12 SOBA = 12 KREVETA

**UKUPNO = 46 SOBA = 80 KREVETA**

### 5.KAT

DVOKREKETNE SOBE = 44 SOBE = 88 KREVETA

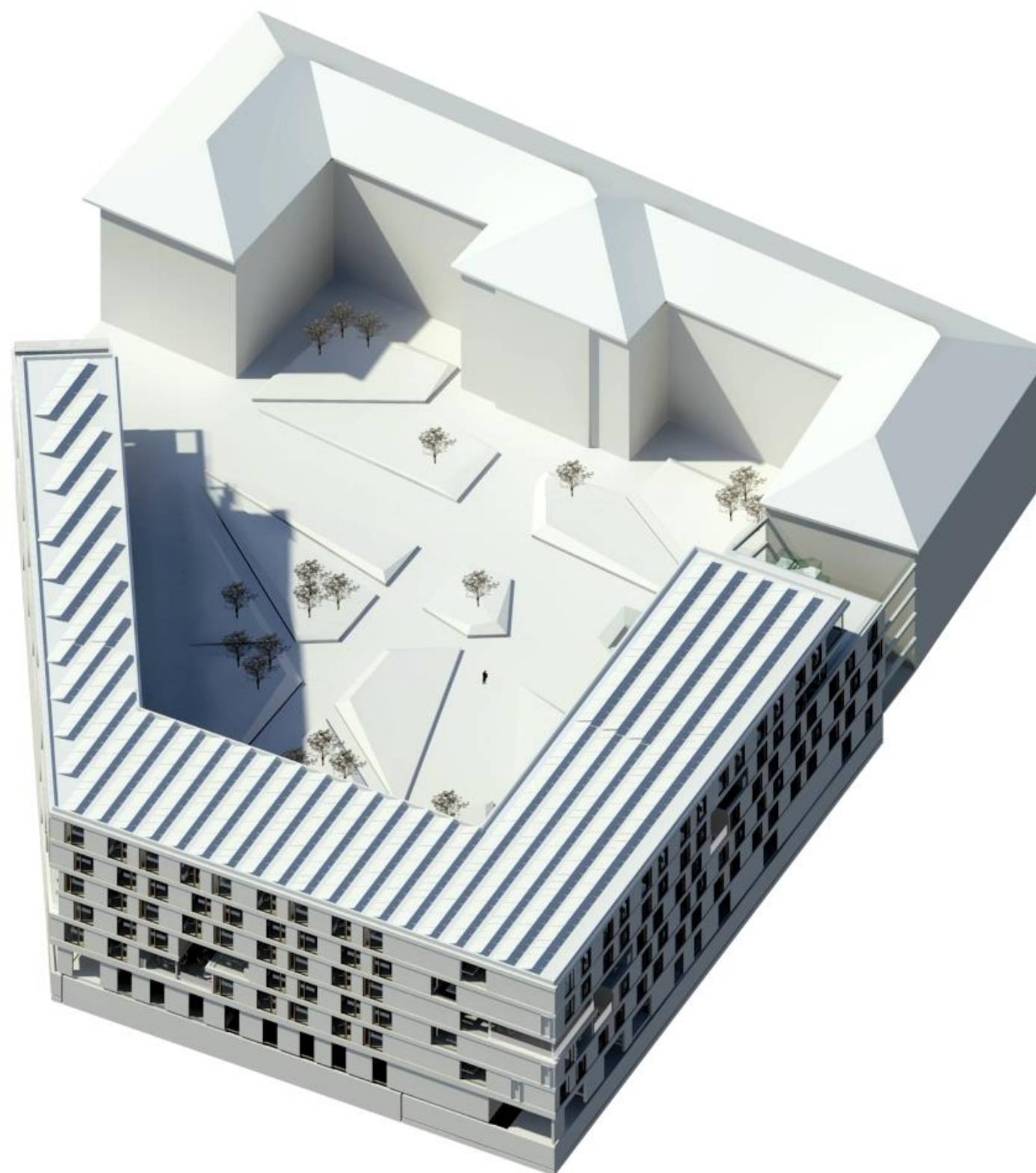
DVOKREKETNE SOBE ZA INVALIDE = 2 SOBE = 4 KREVETA

ČETVEROKREKETNI APARTMAN = 1 SOBA = 4 KREVETA

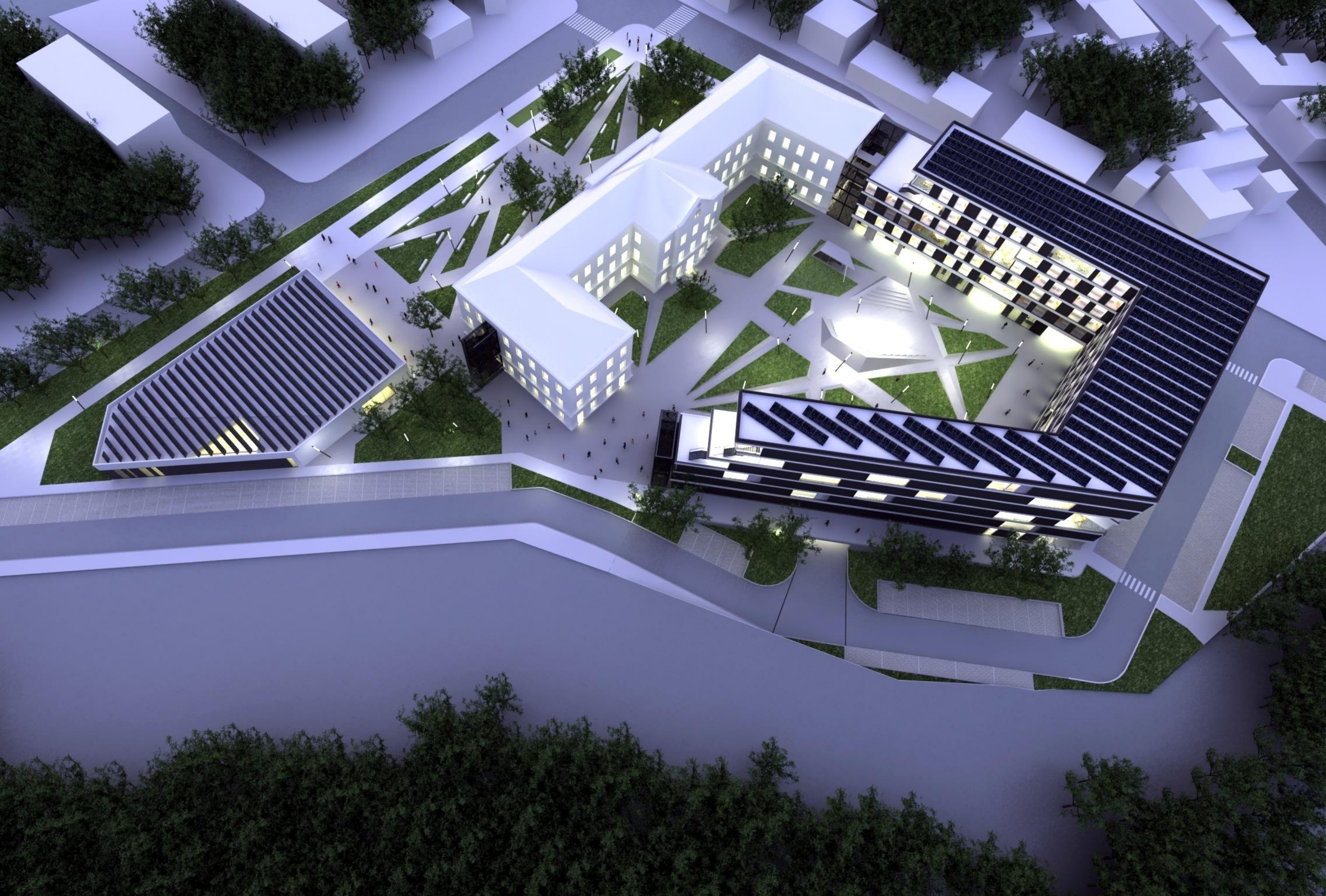
**UKUPNO = 47 SOBA = 96 KREVETA**

## SVEUKUPNO

**243 SOBE = 600 KREVETA**































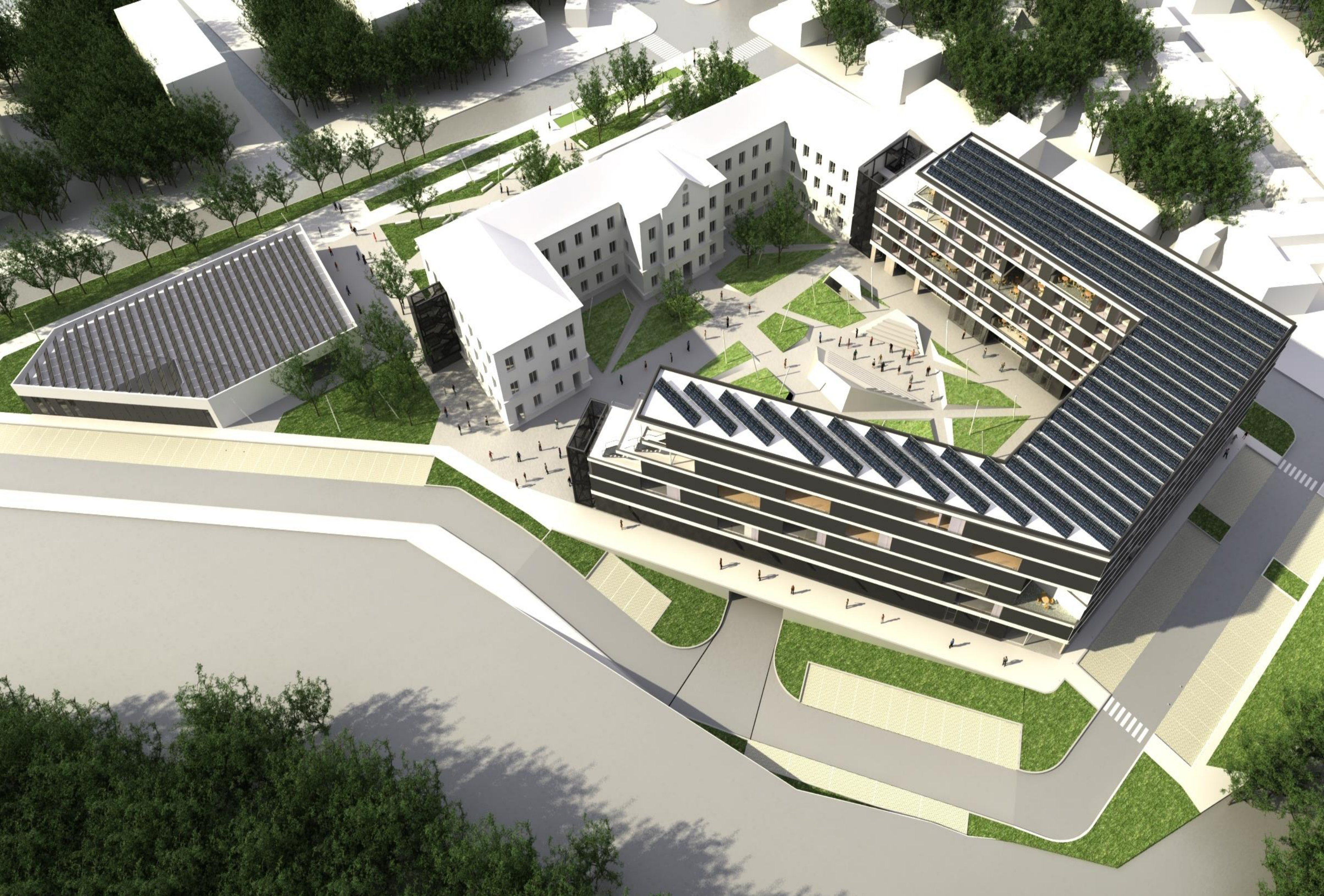














## UKUPNA POVRŠINA

ZEMLJIŠTE= 18.099,00 m<sup>2</sup>

### POVRŠINA GRAĐEVINA

Tlocrtna površina restorana:	1.180,78 m <sup>2</sup>
Tlocrtna površina starog doma:	1.605,00 m <sup>2</sup>
Tlocrtna površina novog doma:	2.183,50 m <sup>2</sup>
Zelena površina i sportsko igralište:	5.332,41 m <sup>2</sup>
Parking, ulica, šetnice:	7.797,31 m <sup>2</sup>

**UKUPNO 18.099,00 m<sup>2</sup>**

### STUDENTSKI DOM

Podzemna garaža:	4.257,72 m <sup>2</sup>
Prizemlje:	1.831,32 m <sup>2</sup>
1. Kat:	2.083,20 m <sup>2</sup>
2. Kat:	2.061,53 m <sup>2</sup>
3. Kat:	1.933,74 m <sup>2</sup>
4. Kat:	1.797,23 m <sup>2</sup>
5. Kat:	1.958,89 m <sup>2</sup>

**UKUPNA BRP POVRŠINA= 15.923,63 m<sup>2</sup>**



# FINANCIRANJE

Prihvatljivi troškovi od 1.1.2014. g (prema Pozivu za EU sredstva):	<b>142.269.118,42 kn</b>
Dobivena sredstva iz Fonda za tehničku pomoć MZOS:	<b>678.750,00 kn</b>
Dobivena sredstva po Pozivu:	<b><u>141.590.368,42 kn</u></b>



# KRONOLOGIJA

## 2012

Odluka Gradskog vijeća Varaždin o darovanju zemljišta sa građevinama, Studentskom centru Varaždin

## 2013

Na natječaju odabrano idejno rješenje za dom i arhitektonsko za restoran, projekt uvršten na indikativnu listu MZOS

## 2014

Izgrađen studentski restoran i projektiran novi dom, iz Fonda za tehničku pomoć MZOS dodijeljeno 678.750,00 kn

## 2015

Dobivena građevinska dozvola za dom, izvršena prijava na Poziv za EU sredstva i raspisana javna nabava za građevinsko-obrtničke radove i stručni nadzor

## 2016

Odluka o dodjeli sredstava u iznosu od 141.590.368,42 kn, odluke o odabiru izvođača radova i nadzora, javna nabava za voditelja projekta i odluka o odabiru, početak radova i javna nabava za opremanje doma.

## 2017/2018 akademske godine

Predviđen dovršetak objekta, tehnički pregled i puštanje u rad.





Sveučilište u  
Zagrebu



Europska unija  
Zajedno do fondova EU



Projekt sufinancira Europska unija iz Europskog fonda za regionalni razvoj  
kroz Operativni program Konkurentnost i kohezija

Prijavitelj: **Sveučilište u Zagrebu**

Partner: **SC Varaždin**

## **Sveučilišni kampus Varaždin (faza III) Studentski dom s pratećim sadržajima**

